

Tour Südwest / Lindenthal + Quartier Lateng



Fotos (untere Reihe): Eva Kruse-Bartsch





Bereich Aachener Weiher

1. Fahrbahnbreite reduzieren
2. Gestaltung einer Verknüpfung über die Straße hinweg erfordert Blickbeziehungen zur anderen Seite. Diese werden von parkenden Autos gestört.
3. Straßenoehr beseitigen und in die Freifläche mit einbeziehen
4. Gastronomie aufwerten!
5. Dauerproblem Brücke
6. Grünfläche übernutzt und vollgerümpelt: gestalterisch überarbeiten



Bereich Aachener Berg

7. Spielplatz aufwerten
8. Überweg für Autofahrer deutlich markieren



Bereich südlich Lindenstraße

9. Pflegezustand der Wege verbessern
10. Trampelpfade zu Wegen ausbauen
11. Bewuchs der Unibauten zum Grüngürtel hin diskutiert: Verkräutern versus Vogelhecken
12. Eiben sind zum Teil „bewohnt“
13. Begleitgrün gestalterisch verbessern



Bereich Universität

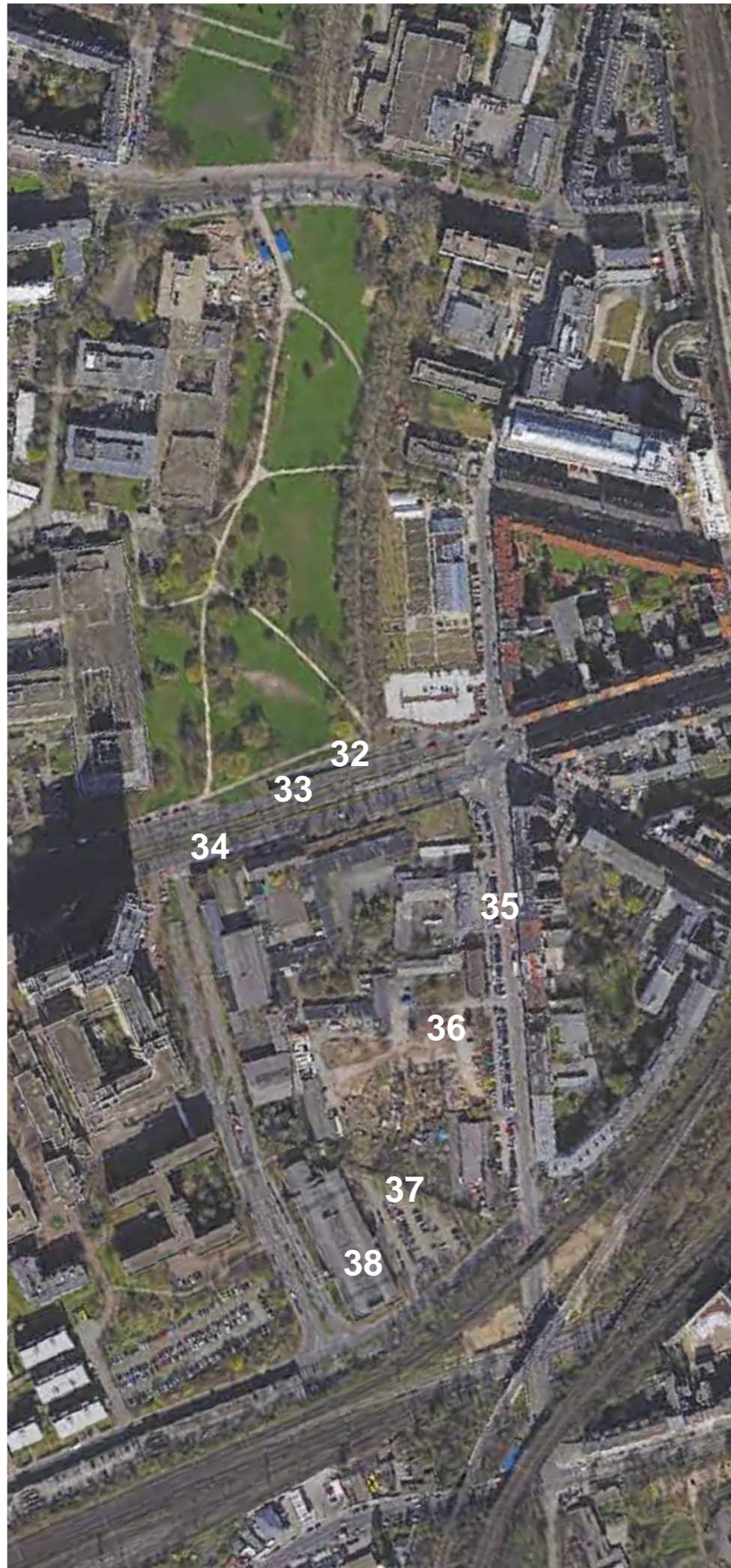
- 14. „E-Raum“ zur Gastronomie am Grüngürtel umgestalten
- 15. informelle Spiel- und Sportflächen
- 16. Trampelpfade als Wege herstellen
- 17. Umfeld der Mensa besser einbeziehen, Mensa als Gastronomie im Grüngürtel wahrnehmen
- 18. Verbindung der Alleen verbessern
- 19. Überweg attraktivieren
- 20. Überweg attraktivieren



Bereich zwischen Zülpicher Straße und Luxemburger Straße

- 21. Parkende Fahrzeuge im Weg: Übergänge und Sichtbeziehungen
- 22. Vorbereich Uni-Institute aufwerten und gestalterisch einbeziehen
- 23. Spielplatz: Geräte wurden entfernt
- 24. Zugang zu Südbahnhof kenntlich machen und attraktivieren
- 25. Pflegezustand und Gestaltung der Uni-Flächen deutlich verbessern!
- 26. Wildtoilette in Büschen
- 27. wilde Sportanlage in Eigenbau: Bouleplatz
- 28. Barrierefreiheit und Freischneiden des Zugangs Berrenrather Str. - Grüngürtel
- 29. Obdachlosentreffpunkt
- 30. Informeller Fussballplatz
- 31. Begleitgrün attraktivieren, Wildtoilette





Bereich Eifelwall

- 32. Attraktivierung Überweg
- 33. Tunnel zuschütten
- 34. fehlende Wegebeziehung über Luxemburger Straße
- 35. Probleme mit mangelnden Parkplätzen
- 36. bestehende Bäume und Vegetationsinseln berücksichtigen und erhalten
- 37. Duffesbach offenlegen
- 38. Parkplatz Justiz und ihr Umfeld attraktivieren